



新年度が始まりました!!

健康診断を受診しましょう!

協会けんぽ生活習慣病予防健診の予約が始まり、骨粗しょう症検査の補助も受けられるようになりました。

40歳以上の女性の方、協会けんぽの補助が受けられます。

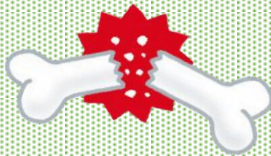
偶数年齢になる年
(2年に1回)
1,390円



骨密度検査はいかがですか!?

少しの衝撃で骨折してしまう可能性がある骨粗しょう症...

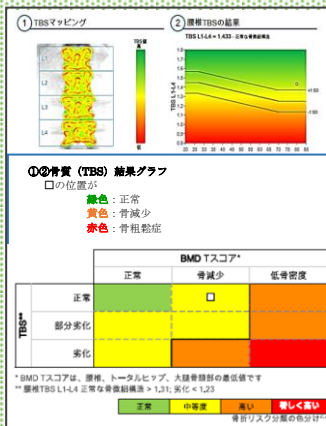
糖尿病やカルシウム不足・低体重・高齢者・女性ホルモン低下・喫煙者・多量の飲酒・ステロイド内服中の方がなりやすいと言われています。



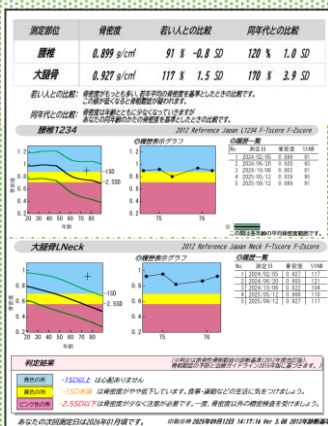
骨密度(DEXA法)
2,750円(税込)

今まで骨密度検査を受けたことがある方にも**骨質** + **骨密度**での検査をおすすめします!

骨質



骨密度



・パソコン・スマートフォンから健診の予約が可能です。



太子道診療所



京都市に住民票のある方は、京都市がん検診の補助制度が利用できます。

婦人科健診は 比較的空いている
4~6月 がおすすめです!



マンモグラフィ

触診では発見できない小さなしこりや、石灰化病変を発見でき、乳がんの早期発見において欠かせない検査です。

~体験後のお声も届いています~

手際がよくスムーズな検査だった

痛みが軽減されていて友人にすすめたい



◎30代後半~40代後半がピーク、50代は少し減少も60代前半・70代もかかりやすいと言われています。

❁京都市乳がん検診(マンモグラフィ)

1,300円(税込)
40歳以上隔年対象 (70歳以上隔年無料)

子宮頸がん検診



がんが発症するのは、子宮頸部の外子宮口あたりです。がん細胞の増殖は一般的にゆっくりで、がんになるのに5~10年以上かかるため、定期的に検診を受ければがんになる前の段階で見つけることが可能です。

◎20代中頃~40代にかけてかかりやすくそれ以上も可能性はあると言われています。

❁京都市子宮がん検診

1,000円(税込)
20歳以上隔年対象(70歳以上隔年無料)

婦人科検診の予約はこちらから ▶▶▶

